



FINANCOVÁNÍ TURISMU A FINANČNÍ PŘÍNOSY TURISMU: NA PRAKTICKÝCH PŘÍKLADECH Z JIŽNÍCH ČECH

Tomáš Polanský – Turistická oblast Budějovicko



TURISTICKÁ OBLAST
Budějovicko



Národní úroveň

Národní
centrála
cestovního
ruchu

CzechTourism

#VisitCzechia



Jihočeský kraj

Krajská úroveň

Jihočeská centrála
cestovního ruchu



Destinační
společnost
tzv. DMO

Českobudějovicko
Hlubocko

REGION, KTERÝ VÁS CHYTNE ZA SRDCE

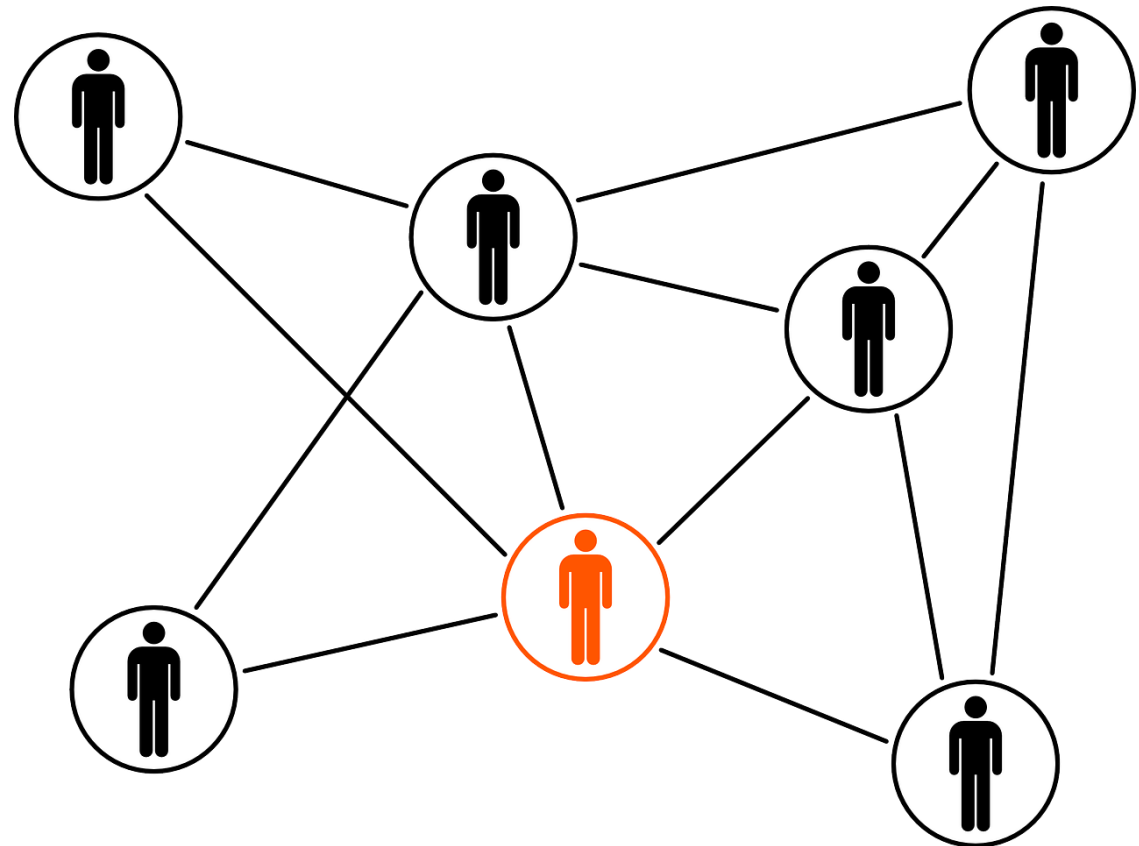
TURISTICKÁ OBLAST
Budějovicko

STEZKA
řeky Vltavy

- .Marketing**
- .Mediaální obsah**
- .Obchod**
- .Investice**
- .Vzdělávání**

Člen a partner destinace

Silná skupina





TURISTICKÁ OBLAST

Budějovicko

Nepodnikatelské

Město České Budějovice

doc. Dr. Ing. Dagmar Škodová Parmová,
Zuzana Kudláčková,
Mgr. Martin Mičák

Město Hluboká nad Vltavou

Jindřich Soukal

Město Týn nad Vltavou

Mgr. Alena Mikulová

České Budějovice z.s.

Bc. Matyáš Hric

Stezka Vltavy, z.s.

Mgr. Tomáš Polanský

Jihočeská univerzita v Českých Budějovicích

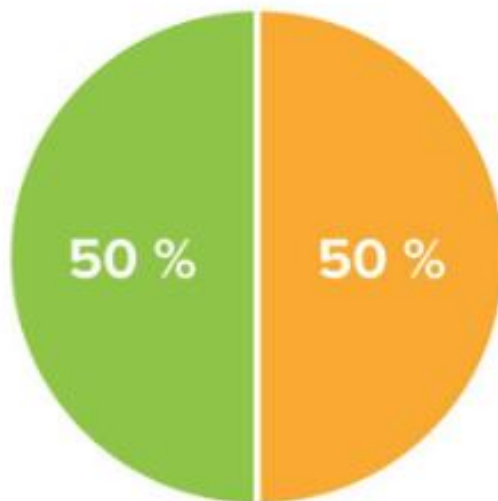
doc. Dr. Ing. Dagmar Škodová Parmová

Aktivně s vozíkem, z.s.

Bc. Zbyněk Sýkora, MBA

Vysoká škola technická a ekonomická v Českých Budějovicích

Ing. Vojtěch Stehel, MBA, PhD.



Podnikatelské

A - Travel Bohemia s.r.o.

Ing. Jiří Borovka, Ph.D., MBA

Baums nemovitosti, spol. s r.o.

Mgr. Ivana Jačková

Hluboká Baseball & Softball Club s.r.o.

Bc. David Šťastný

Grand Hotel Zvon s.r.o.

Zdeněk Novotný

Residence Hotels s.r.o.

Michal Veverka

Solná Brána s.r.o.

Matěj Kratochvíl

Jch Obchodní s.r.o.

Ing. Jiří Jeníček

Výstaviště České Budějovice a.s.

Ing. Mojmír Severin

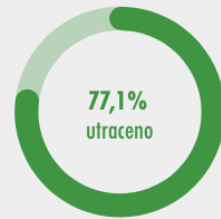
Čísla, data, vize



Kampaň Káva 2024 #kavabudejovicko

← ZPĚT NA KAMPAŇ FILTROVAT TISK PDF UPRAVIT KAMPAŇ

Zákaznický účet	Budějovicko	Start kampaně	1. 1. 2024
Jméno kampaně	Kampaň Káva 2024	Ukončení kampaně	31. 12. 2024
Hashtag	#kavabudejovicko	Trvání kampaně	366 dnů
UTM kampaň	není nastaveno	Data naposledy přepočítány	23. 9. 2024 13:06



Útrata dle kanálů

Facebook	19 275,65 Kč
Google Ads	0,00 Kč
Sklik	0,00 Kč
Vlastní měření	0,00 Kč
Celkem	19 275,65 Kč

Rozpočet vs. útrata

+ rozpočet	25 000,00 Kč
- útrata	19 275,65 Kč 77,1%
= zbývá	5 724,35 Kč 22,9%

Zásah

~479 747 lidí

Facebook	444 123 lidí
Web	0 lidí
Vlastní měření	0 lidí

Sklik ani Google Ads neposkytují údaj o počtu oslovených lidí. Hodnota je průměr reklamních účtů a příspěvků Facebooku, Instagram příspěvků a příběhů a počtem unikátních uživatelů webu a je velmi pravděpodobné, že oslovených lidí bylo méně.

Míra interakce

~16,9%

Odhadovaná míra interakce na základě počtu oslovených lidí a jejich interakcí. Hodnota je průměrná míra interakce reklamních účtů a příspěvků Facebooku, Instagram příspěvků a příběhů.

Dosah

1 243 068 zobrazení

Zobrazení obsahu napříč kanály.

Kliknutí

13 781 kliknutí

Vlastní měření	0
Google Ads	0
Facebook reklama	628
Facebook příspěvky	13 153

PHOTOPICK Fotobanka Jižní Čechy

Q káva

NAHRÁT FOTOGRAFIE NÁPOVĚDA OBLIBENÉ NASTAVENÍ Tomáš Polanský Jižní Čechy

Barva Poměr stran Velikost Datum Zařazení Lokality Umístění Autor Licence

231 výsledků výrazu: "káva" Zobrazit na mapě

The image displays a grid of 231 photographs from a search for 'káva' (coffee) on the PHOTOPICK website. The photos are arranged in a grid that is approximately 5 rows high and 47 columns wide. The images show a variety of coffee-related scenes: coffee beans, coffee cups, people drinking coffee, coffee-making processes, and coffee-related items like mugs and coffee beans. The photos are arranged in a grid that is approximately 5 rows high and 47 columns wide. The images show a variety of coffee-related scenes: coffee beans, coffee cups, people drinking coffee, coffee-making processes, and coffee-related items like mugs and coffee beans.

Závěrečný přehled projektů doporučených k realizaci

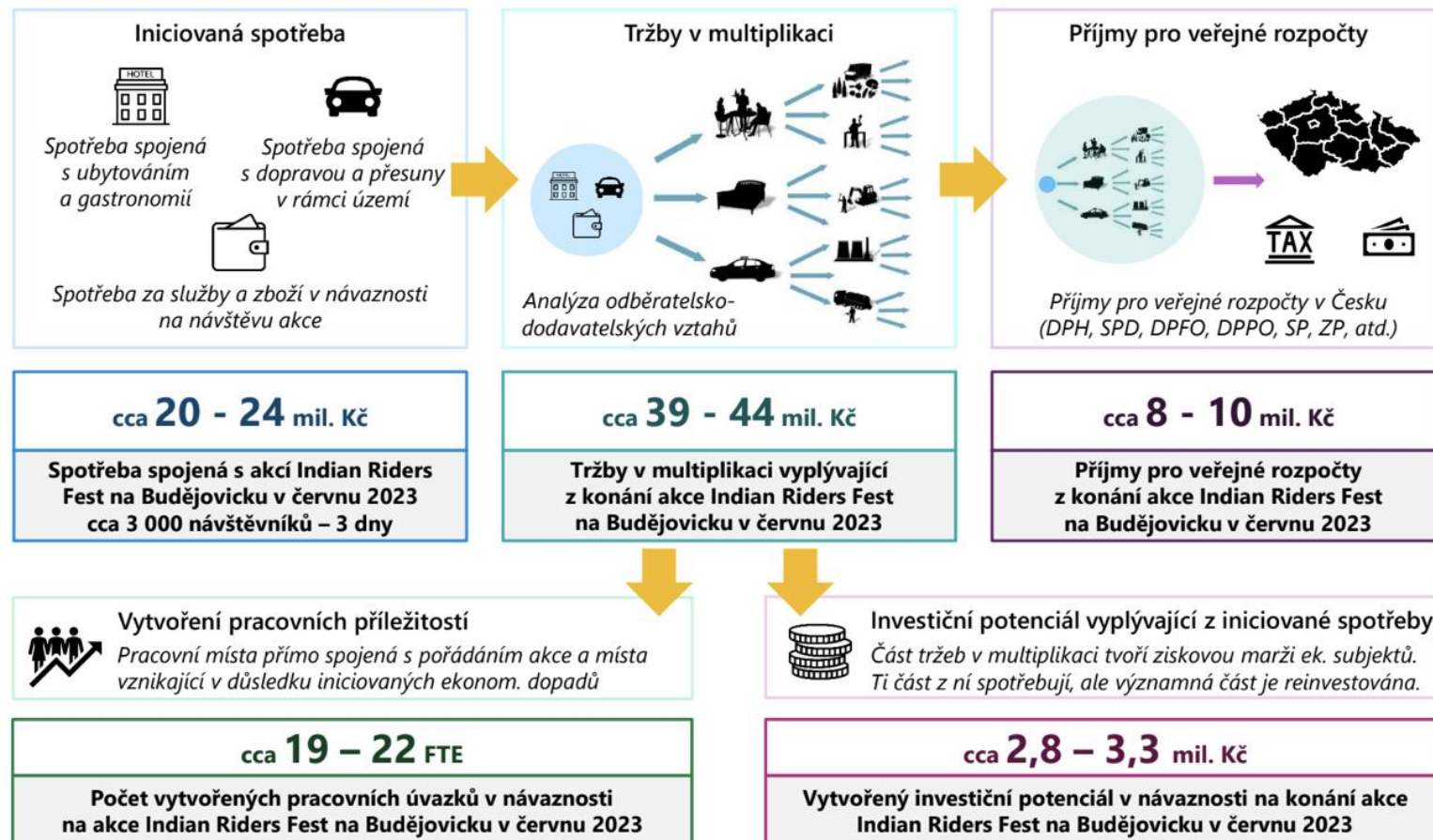
Vhodné veřejné projekty			Vhodné smíšené projekty			Vhodné soukromé projekty		
Název projektu	Celková investice		Název projektu	Celková investice		Název projektu	Celková investice	
	Přínosy pro veř. rozpočty za prvních 10 let provozu vč. investice			Přínosy pro veř. rozpočty za prvních 10 let provozu vč. investice			Přínosy pro veř. rozpočty za prvních 10 let provozu vč. investice	
	Roční objem práce (za ustáleného provozu)			Roční objem práce (za ustáleného provozu)			Roční objem práce (za ustáleného provozu)	
Rekreační plavba po Vltavě do Českých Budějovic	600 mil. Kč		Aquapark s wellness centrem – větší nebo menší varianta	800 / 400 mil. Kč		Návštěvnické centrum Budějovický Budvar	64 mil. Kč	
	656 mil. Kč			996 / 493 mil. Kč			332 mil. Kč	
	142 FTE			228 / 113 FTE			94 FTE	
Přírodní památka Orty a muzeum keramiky	200 mil. Kč		Multifunkční hala (využití i pro míčové sporty)	400 mil. Kč		Návštěvnické centrum KOH-I-NOOR HARDMUTH	50 mil. Kč	
	236 mil. Kč			442 mil. Kč			188 mil. Kč	
	52 FTE			97 FTE			52 FTE	
Rozšíření Jihočeské ZOO Hluboká nad Vltavou	150 mil. Kč		Safari a historický zábavní park Stará obora Hluboká	250 mil. Kč		Návštěvnické centrum Samson	50 mil. Kč	
	870 mil. Kč			370 mil. Kč			122 mil. Kč	
	245 FTE			88 FTE			32 FTE	
Rybníky - návštěvnické centrum v oblasti Vrbenských rybníků	150 mil. Kč		Rekonstrukce kongresového centra na Výstavišti ČB	150 mil. Kč		Návštěvnické centrum Madeta	50 mil. Kč	
	236 mil. Kč			289 mil. Kč			91 mil. Kč	
	57 FTE			74 FTE			23 FTE	

Celkem za všech 12 vybraných vhodných projektů (zahrnuta větší varianta aquaparku s wellness centrem)

Celková investice	2,91 mld. Kč	Celkové přínosy pro veř. rozpočty za prvních 10 let provozu vč. investice	4,83 mld. Kč	Celkový roční objem práce (za ustáleného provozu)	1 185 FTE
-------------------	--------------	---	--------------	---	-----------

Bylo identifikováno 12 projektů s vysokým potenciálem pro rozvoj cestovního ruchu v oblasti Českobudějovicka-Hlubocka. Veřejné projekty nemají přímou návratnost, ale jejich realizace je spojena s významnými pozitivními ekonomickými dopady a přispívá k rozvoji dotčených území. Smíšené projekty mají potenciál generovat příjmy, avšak v nižší výši vzhledem k investici, a tak vyžadují zapojení veřejného sektoru. Jedná se tedy o projekty, které je vhodné realizovat ve spolupráci soukromého a veřejného sektoru. Soukromé projekty mají návratnost do 20 let a zároveň slouží k budování dobrého jména značek a vztahu se zákazníky. Role veřejného sektoru je v případě soukromých projektů především iniciační a koordinační s cílem vytvořit komplexní produkt cestovního ruchu sdružující významné jihočeské značky.

Odhad ekonomických dopadů akce INDIAN RIDERS FEST – červen 2023



PR podpora

» Zprávy » Společnost » Turistická oblast Budějovicko je připravena na prázdniny. Ceny zůstávají

Jedná se o PR článek. Více info k PR článkům můžete najít ZDE.

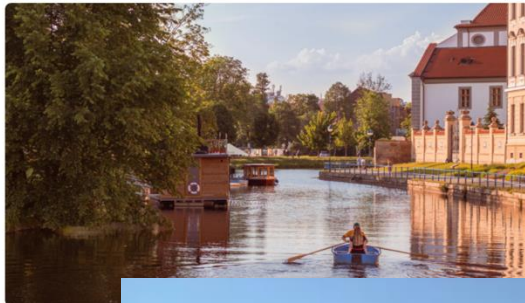
Turistická oblast Budějovicko je připravena na prázdniny. Ceny zůstávají

PR článek Sobota, 1. července 2023, 18:49



Nejčtenější články

- Panelový dům odpoil tepelné čerpadlo a vrátil se k teplémě
- U policie sloužil přes 40 let. Jindřich Paroubek si připsal mnoho úspěchů, drží i světový rekord
- Začala stavba severní spojky. Klíčová silnice bude hotová za tři roky



V jihočeské metropoli tématem Budějovicko léto je připraveno r vlnit, ubytování je

Doladit poslední dete hostů. Takový je scér jižních Čechách není Připravena ie lákavá



» Zprávy » Společnost » Budějovicko intenzivně pracuje na rozvoji cestovního ruchu

Jedná se o PR článek. Více info k PR článkům můžete najít ZDE.

Budějovicko intenzivně pracuje na rozvoji cestovního ruchu

PR článek Čtvrtek, 11. ledna 2024, 19:01



Téměř padesát zástupců institucí a firem zainteresovaných do oblasti cestovního ruchu se v úterý dopoledne sešlo na letošním prvním pracovním jednání destinační společnosti Českobudějovicko-Hlubocko. U společného stolu zasedli podnikatelé, organizátoři akcí, představitelé měst a obcí, Jihočeského kraje, akademické púdy a institucí jako je Úřad práce nebo Povodí Vltavy. Mezi tématy setkání nebyl jen samotný cestovní ruch, ale také investiční plány v dotčené oblasti, statut Národního

Poplatek z pobytu

25 -> 50



Vlastní projekty a dotace



Provizní systém



Cizí financování

Závěrečný přehled projektů doporučených k realizaci

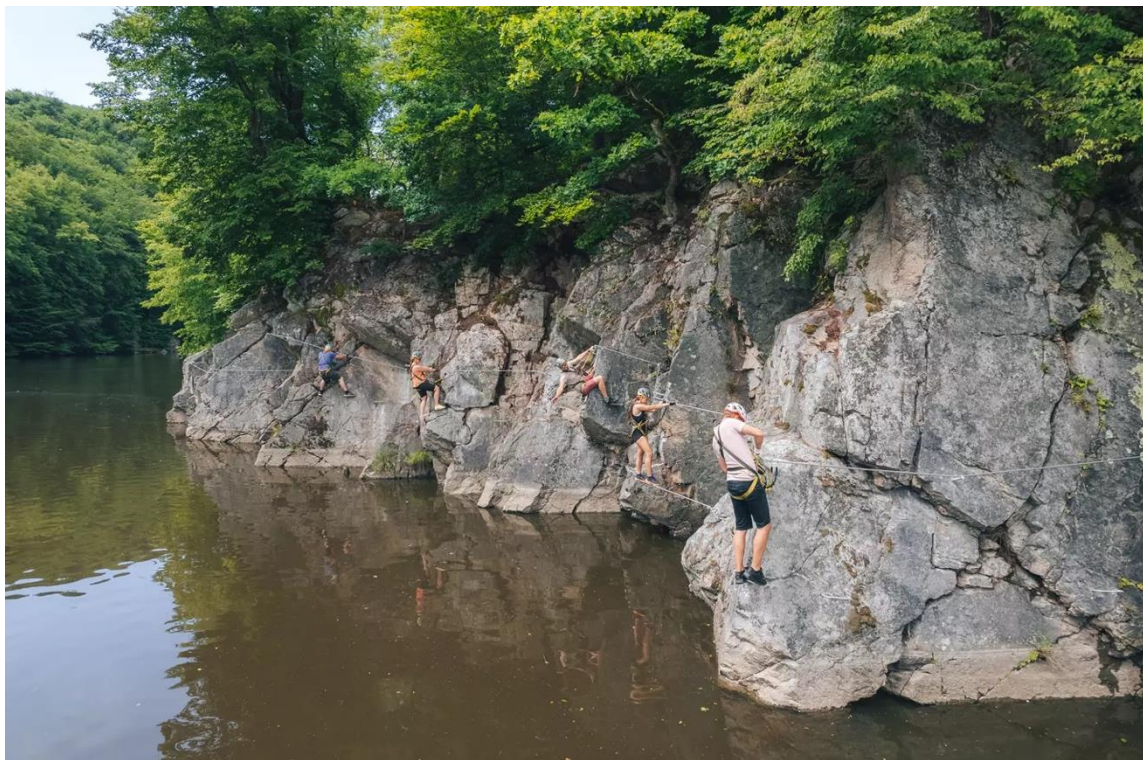
Vhodné veřejné projekty		Vhodné smíšené projekty		Vhodné soukromé projekty	
Název projektu	Celková investice	Název projektu	Celková investice	Název projektu	Celková investice
	Přínosy pro veř. rozpočty za prvních 10 let provozu vč. investice		Přínosy pro veř. rozpočty za prvních 10 let provozu vč. investice		Přínosy pro veř. rozpočty za prvních 10 let provozu vč. investice
	Roční objem práce (za ustáleného provozu)		Roční objem práce (za ustáleného provozu)		Roční objem práce (za ustáleného provozu)
Rekreační plavba po Vltavě do Českých Budějovic	600 mil. Kč	Aquapark s wellness centrem – větší nebo menší varianta	800 / 400 mil. Kč	Návštěvnické centrum Budějovický Budvar	64 mil. Kč
	656 mil. Kč		996 / 493 mil. Kč		332 mil. Kč
	142 FTE		228 / 113 FTE		94 FTE
Přírodní památka Orty a muzeum keramiky	200 mil. Kč	Multifunkční hala (využití i pro míčové sporty)	400 mil. Kč	Návštěvnické centrum KOH-I-NOOR HARDMUTH	50 mil. Kč
	236 mil. Kč		442 mil. Kč		188 mil. Kč
	52 FTE		97 FTE		52 FTE
Rozšíření Jihočeské ZOO Hluboká nad Vltavou	150 mil. Kč	Safari a historický zábavní park Stará obora Hluboká	250 mil. Kč	Návštěvnické centrum Samson	50 mil. Kč
	870 mil. Kč		370 mil. Kč		122 mil. Kč
	245 FTE		88 FTE		32 FTE
Rybníky - návštěvnické centrum v oblasti Vrbenských rybníků	150 mil. Kč	Rekonstrukce kongresového centra na Výstavišti ČB	150 mil. Kč	Návštěvnické centrum Madeta	50 mil. Kč
	236 mil. Kč		289 mil. Kč		91 mil. Kč
	57 FTE		74 FTE		23 FTE
Celkem za všech 12 vybraných vhodných projektů (zahrnuta větší varianta aquaparku s wellness centrem)					
Celková investice	2,91 mld. Kč	Celkové přínosy pro veř. rozpočty za prvních 10 let provozu vč. investice	4,83 mld. Kč	Celkový roční objem práce (za ustáleného provozu)	1 185 FTE

Bylo identifikováno 12 projektů s vysokým potenciálem pro rozvoj cestovního ruchu v oblasti Českobudějovicka-Hlubocka. Veřejné projekty nemají přímou návratnost, ale jejich realizace je spojena s významnými pozitivními ekonomickými dopady a přispívá k rozvoji dotčených území. Smíšené projekty mají potenciál generovat příjmy, avšak v nižší výši vzhledem k investici, a tak vyžadují zapojení veřejného sektoru. Jedná se tedy o projekty, které je vhodné realizovat ve spolupráci soukromého a veřejného sektoru. Soukromé projekty mají návratnost do 20 let a zároveň slouží k budování dobrého jména značek a vztahu se zákazníky. Role veřejného sektoru je v případě soukromých projektů především iniciační a koordinační s cílem vytvořit komplexní produkt cestovního ruchu sdružující významné jihočeské značky.

Investice – systematický postup a sledování



Systematicky rozvíjet nové POI
např. Ferrata Hluboká, Karlův Hrádek – vlastní z.s.





Realizace, QR kód

Město
Hluboká nad Vltavou





PROVOZOVATEL:
T.J. Sokol Hluboká nad Vltavou
Podskalí 394
375 41 Hluboká nad Vltavou

Kontaktní osoba:
David Štastný
T: 723 584 866
E: stastny@hluboka.cz

Zapůjčení ferratového setu:
W: rezervace.areas-hluboka.cz

Instruktor:
Radek Mincou
T: 24 834 883
E: mincuradek@gmail.com

Přívaz Purkarec
T: 602 834 708

DŮLEŽITÁ ČÍSLA:

TIŠNĚ VOLÁNÉ	HAŠI
112	150
ZACHRANĚNÁ SLUŽBA	POLICE
155	158

Návrh, provedení a podpora ferraty:
Vladimír a Jitka Hájloví

EN


DE


CN


FERRATA HLUBOKÁ



FERRATA - ČÁST A

DĚLKA: 150 m **OBTÍŽNOST:** B/C **DOBA VÝSTUPU:** 30 min.

FERRATA - ČÁST B

DĚLKA: 400 m **OBTÍŽNOST:** C/D **DOBA VÝSTUPU:** 60 min.

FERRATA - ČÁST C

DĚLKA: 170 m **OBTÍŽNOST:** B **DOBA VÝSTUPU:** 30 min.

FERRATY JSOU JEDNOSMĚRNÉ!
Pro přechod mezi ferratami A/B a C je možné využít přívaz v Purkarcí.

K nástupu na ferraty A a B není přístup autem!
Parkujte v Hluboké nad Vltavou nebo v Purkarcí.

4 km Purkarec

8 km Hluboká nad Vltavou

9 km Hluboká nad Vltavou

8 km Hluboká nad Vltavou

silnice 1472

Kostelec

ZÁKAZANÉ ČINNOSTI:

- ✗ zskaz vstupu za deště, bouřky, sněhu a snížené viditelnosti
- ✗ zskaz vstupu pod vlivem alkoholu a jiných omamných látek
- ✗ zskaz poškození ferraty
- ✗ zskaz rozléhání ohňů a stanování
- ✗ zskaz opuštění ferraty mimo nástupní a výstupní místo
- ✗ zskaz vstupu začátečníků a nováčků bez průvodce
- ✗ zskaz vstupu osobám mladším 15 let bez odpovědné osoby

POVINNÉ VYBAVENÍ:

- ✓ HELMA
- ✓ FERRATOVÝ SET
- ✓ LEZECKÝ ŮVAZEK
- ✓ FERRATOVÉ RUKAVICE
- ✓ SPORTOVNÍ OBUV

BEZPEČNOSTNÍ POKYNY

- vždy použijte obě karabiny - v každém okamžiku je nutné být jistián nejméně jednou karabinou
- vždy použijte kvalitní, plně funkční a certifikované vybavení dle platných norem CE EN
- ferrata, zajištěná lezecká cesta, slouží jako turistická atrakce za účelem provozování sportovní činnosti
- dodržujte zásady bezpečného pohybu na ferratě
- dodržujte rozestupy min. 5 m a jednoho volného pole

PRÍSPĚVEK NA PROVOZ FERRATA HLUBOKÁ
(Účteno na účet 27029865/0300 (16kolovní jednotka Sokol Hluboká nad Vltavou))

50 Kč



QR Platba

100 Kč



QR Platba

200 Kč



QR Platba

VSTUP NA VLASTNÍ NEBEZPEČÍ!

TURISTICKÁ OBLAST Budějovicko   www.hluboka.cz

DĚKUJI ZA POZORNOST
JDEME NA OTÁZKY A DISKUZI

